

Die Experten für integrierte
Software-Lösungen im Anlagenbau

WIR SCHAFFEN VORSPRUNG

Ausgewählte Referenzen

Erfolgreich mit Modular Plant Design

KRONES AG
Deutschland

„Die Integration trägt bereits kurz nach der Implementierung Früchte: Über die automatisierte Weitergabe der Daten ins CAD, ERP und andere Systeme gewinnt nicht nur die tägliche Konstruktionsarbeit an Effizienz und wird deutlich beschleunigt. Auch andere Abteilungen profitieren von der Lösung, indem frühzeitig relevante Daten für weitere Planungen und Änderungen zur Verfügung stehen.“

Volker Richter
Head of Mechanical and Process Engineering



iGas energy GmbH
Germany



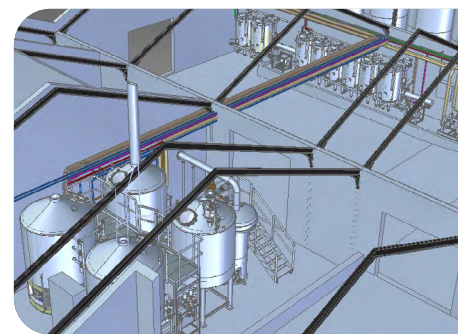
„Mit der detailgenauen Planung im CAD können wir die Bedienbarkeit und Wartungsfreundlichkeit der Anlage sicherstellen. Der Wechsel eines Ventils im späteren Anlagenleben wird für uns und unsere Kunden nicht zur Kostenfalle.“

Karl-Heinz Lentz
Gründer und Geschäftsführer

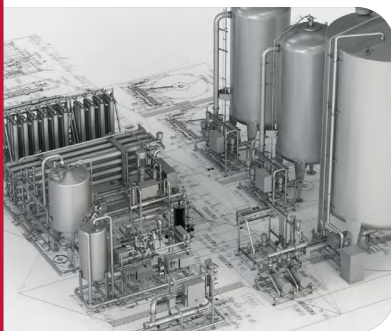
KASPAR SCHULZ
Deutschland

„Durch die integrierte Lösung für die Rohrleitungsplanung sind wir gegenüber der früheren Vorgehensweise bis zu dreimal schneller geworden.“

Christian Montag
Gruppenleiter Konstruktion



KAESER
KOMPRESSOREN SE
Deutschland



„Durch den Einsatz von 3D Piping in Kombination mit dem 3D-CAD-System Solid Edge realisieren wir kürzeste Entwicklungszeiten und können rasch auf neue Anforderungen am Markt reagieren. Die Kombination von 3D Piping mit der Anlagenbau-Bibliothek macht diese Lösung für uns sehr lohnenswert: Neben eingesparter Entwicklungszeit werden Fehler verhindert. Darüber hinaus schützt uns diese Investition vor teureren Nacharbeiten bei der Anlagenmontage!“

Karl-Heinz Lentz
Gründer und Geschäftsführer

Modular Plant Design

Intelligente 2D/3D-Anlagen- und Rohrleitungsplanung

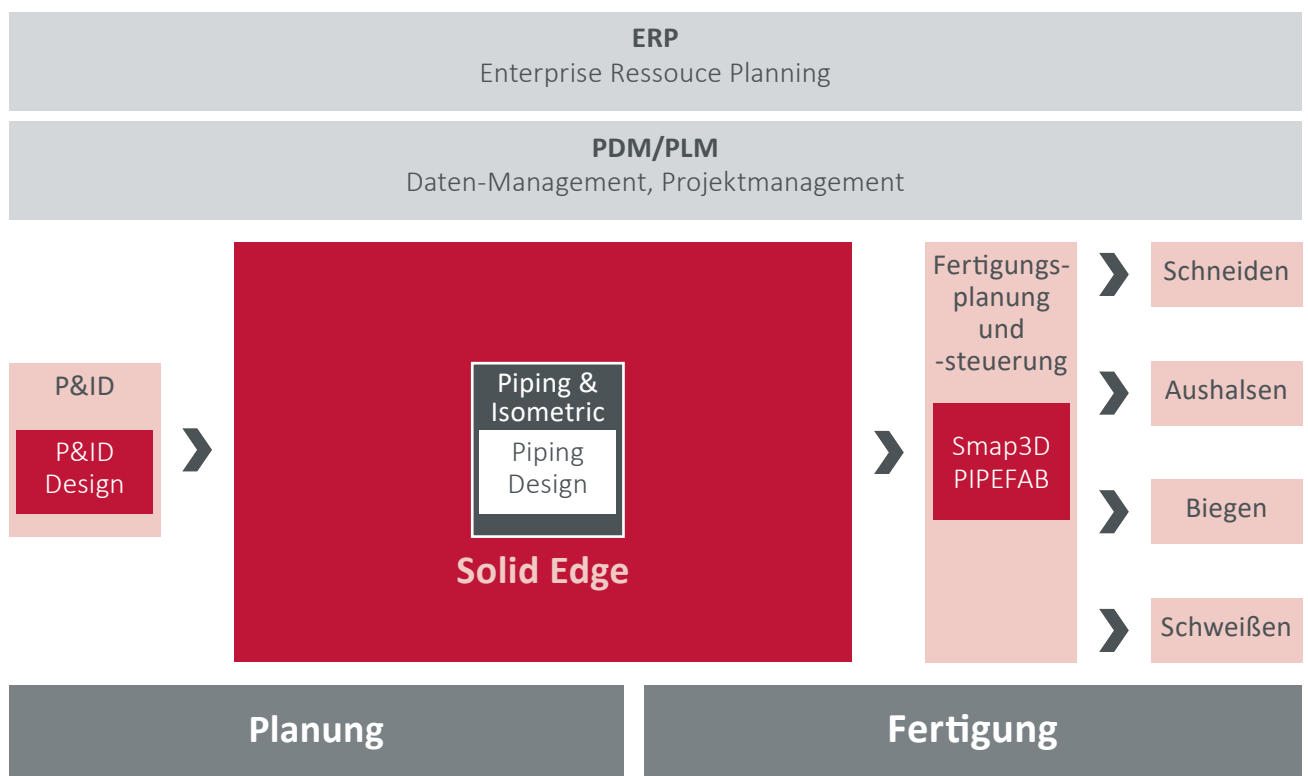
Modular Plant Design ist ein hocheffizientes Solid Edge Add-on zum einfachen und schnellen Planen von 3D-Rohrleitungssystemen. Für eine optimale Prozesskette im Anlagenbau lässt sich mit ergänzen-

den Software-Lösungen unseres Schwesterunternehmens Smap3D Plant Design GmbH eine durchgängige Softwarelösung mit hohem Automatisierungsgrad implementieren.

Einfachere und sichere Anlagenplanung mit Modular Plant Design: Planungsprozesse optimieren, vernetzen und beschleunigen

Modular Plant Design

Durchgängige Prozesssicherheit



Intelligente Applikation für die Verfahrenstechnik

Datenbankbasierend erzeugen, verändern und verwalten

Mit dieser datenbankbasierenden Software können alle relevanten Zeichnungen, Daten, Auswertungen und Prüfungen in einer einzigen Software erzeugt werden – beginnend mit einer einzelnen Zeichnung bis hin zu einem gesamten Projekt.

P&ID Design automatisiert und vereinfacht wiederkehrende Aufgaben. Alle Zeichnungsblätter, Projektblätter und Berichte sind templatebasierend und so zu 100 % konfigurierbar.

- Prozessdurchgängigkeit durch P&ID-Integration in Piping Design
- Dynamische Linien (Leitungen) reagieren automatisch auf trennen und schließen (z. B. beim Einbau von Symbolen)
- „Design Checks“ zum Prüfen von einzelnen P&ID-Zeichnungen oder des gesamten Projekts auf Vollständigkeit, Plausibilität und Richtigkeit
- Automatische Abfrage von TAG-Nummern durch das System
- Erweiterung der enthaltenen Symbolbibliotheken (ISO/DIN, ISA) und Komponentendatenbank mit unternehmensspezifischen Symbolen und Komponenten
- Ausgabe der Zeichnungen als DXF, DWG und als „intelligentes“ PDF

P&ID To-Do-Liste: Die intelligente Verbindung zu 3D

Die in P&ID Design integrierte P&ID To-Do-Liste ist eine Funktion, die eine intelligente Verbindung zwischen P&ID Schemata und der 3D-Rohrleitungsplanung mit Piping Design herstellt. Die vorhandenen Attribute dieser Symbole und Linien, die im P&ID durch einen Prozessingenieur definiert werden, können mit der P&ID To-Do-Liste automatisch ausgewertet werden. Sie dienen dem Planer im in Solid Edge als Grundlage zum Erstellen von 3D-Rohrleitungen sowie zur Unterstützung der kompletten 3D-Anlagenplanung.



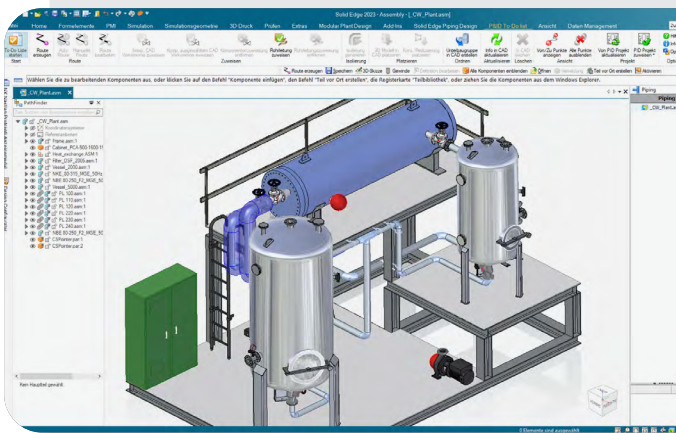
Piping Design

Integrierte Rohrleitungsplanung in Solid Edge

Mechanische Konstruktion und Rohrleitungsplanung direkt in Solid Edge

Mit Rohrklassen komfortabel
3D-Rohrleitungen erstellen

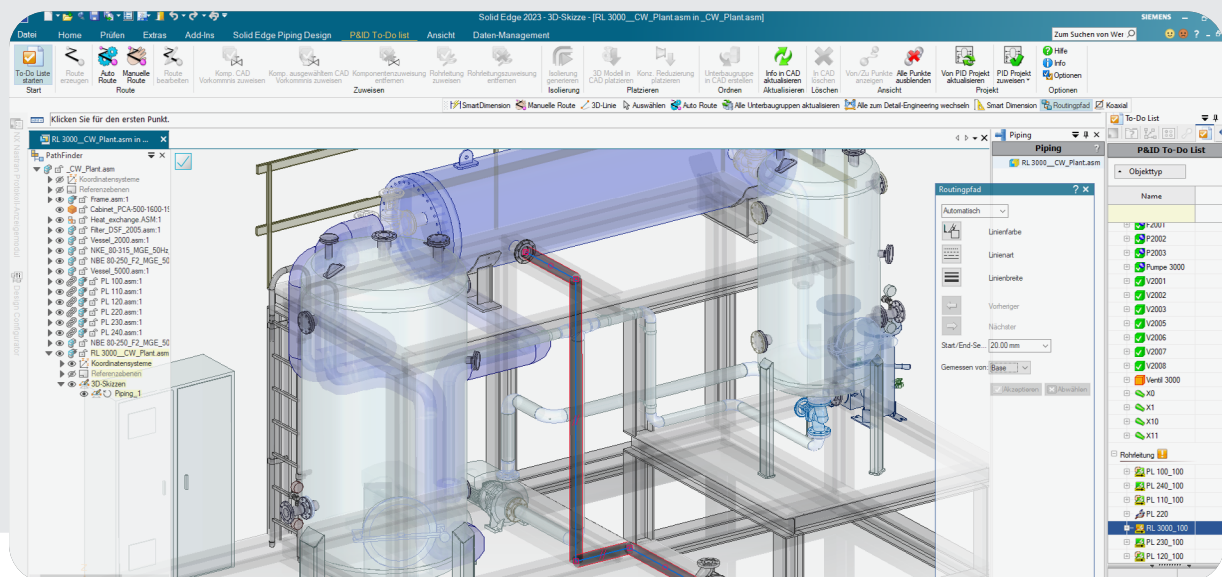
Mit dem tief in Solid Edge integrierten Piping Design wird aus dem MCAD eine sehr leistungsfähige 3D-Anlagenbaulösung.



- Piping Design generiert auf die gezeichneten Rohrleitungspfade automatische, dreidimensionale Rohrleitungen mit den richtigen Fittings.
- Piping Design unterstützt den Einbau von zusätzlichen Komponenten (z. B. Armaturen, Instrumente). Dabei werden die bestehenden Rohrleitungen aufgetrennt und die benötigten Verbindungen (z. B. Flansche) gesetzt.
- Änderungen am Rohrleitungsverlauf werden automatisch aktualisiert.

Piping Design verwendet Rohrklassen, in denen die Zugehörigkeit von Komponenten (Fittings, Armaturen usw.) zu Rohrleitungsmerkmalen (Durchmesser, Druck, Medium usw.) definiert werden. Mit diesen Rohrklassen (Spezifikationen)

werden die zahlreichen Automatismen der Software gesteuert. Diese Technologie macht die 3D-Rohrleitungsplanung komfortabel und prozesssicher. Individuelle Anwenderfehler werden vermieden.

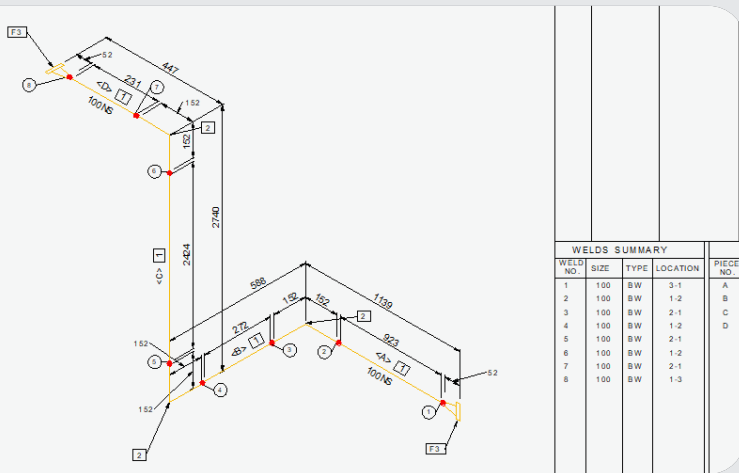


Automatisches Erzeugen von Rohrleitungsisometrien

Durch Vorlagen schnell einsatzbereit

Piping Design exportiert alle Informationen aus den 3D-Rohrleitungen und erstellt die Isometriezeichnung vollautomatisch. Basissoftware ist ISOGEN® vom Marktführer Alias.

- Erzeugen von Rohrleitungsisometrien auf Knopfdruck aus der 3D-Baugruppe
- Export der Informationen für Rohrleitungssimulation (SIGMA ROHR2 / CEASAR II®).



Das Erstellen der Rohrleitungsabbildungen sowie aller dazugehörigen Informationen – wie Bemaßungen, Schmiegeschräffuren, Anmerkungen – erfolgt vollautomatisch über voreinstellbare Parameter (Stile), die individuell konfiguriert werden.

Verschiedenste Stücklisten (z. B. Material-, Schweißstücklisten) können automatisch auf der Zeichnung und/oder als ASCII-Datei zur Weitergabe an ein Warenwirtschaftssystem ausgegeben werden.

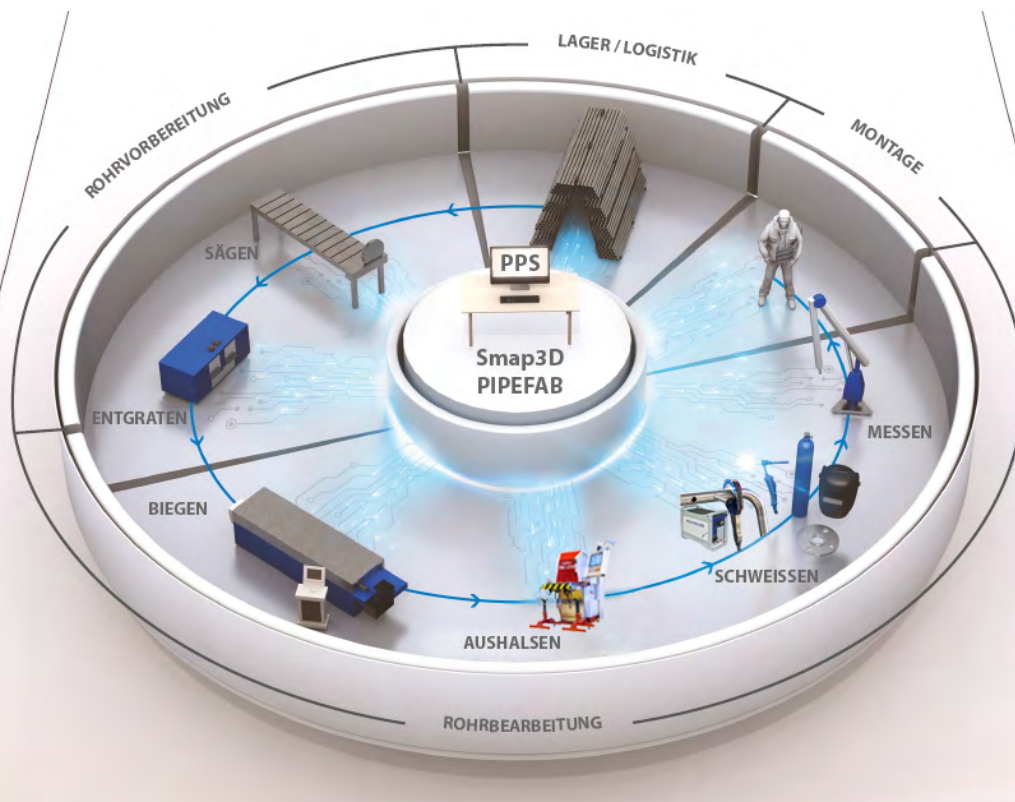
Industrie-Rohrklassen

Vordefiniert für unterschiedliche Branchen

Die perfekte Basis zur schnellen, individuellen Anpassung

„Industrie-Rohrklassen“ für Modular Plant Design erleichtern die Konstruktion von Rohrleitungen erheblich: Das Add-on enthält vordefinierte Rohrklassen für unterschiedliche Branchen (z. B. Öl, Gas, Chemie, Wasseraufbereitung, Hydraulik, Lebensmittel, Getränke und Pharma) und sortiert nach verschiedenen Merkmalen (z. B. Nenndruck, Medien, Temperaturbereich, Nennweite, Dichtfläche, Grundwerkstoffe). So finden Sie schnell die entsprechenden Rohrklassen, um diese individuell anzupassen.

Signifikante Effizienzgewinne in der Rohrleitungsfertigung



Smap3D PIPEFAB ist das Verbindungsglied zwischen Ihrer Rohrleitungs konstruktion und Fertigung: Die modulare, skalierbare Software für die Planung und Steuerung der Produktion verknüpft relevante Konstruktions-, ERP- und Technologiedaten und hinterlegt den digitalen Fertigungsprozess in einer Datenbank.

Die Maschinen zum Biegen, Aushalsen, Bördeln oder Trennen von Rohren erhalten so alle benötigten

Informationen für die Ausführung und können anschließend die Daten zur Dokumentation an andere Systeme wie z.B. ERP oder PDM/PLM zurückspielen. Außerdem lassen sich Montageprozesse und die Logistik (z.B. Paletten-Verfolgung) abbilden. Optional bietet Smap3D PIPEFAB zusätzliche Funktionen wie Chargenverfolgung, Lagerverwaltung, Schweißdokumentationsverwaltung und Controlling an.

Schaffen Sie effiziente Abläufe im Gesamtprozess!

- Kürzere Durchlaufzeiten durch dynamische Fertigungsplanung und Rüstzeitenoptimierung
- Vorfertigung der Rohre entkoppelt vom Fertigungsauftrag
- Perfekte Ausführung ab dem ersten Rohr (Erstrohr = Gutrohr)

- Effiziente Personal- und Materialplanung
- Lückenlose Dokumentation und Nachverfolgbarkeit
- Realisierung papierloser Fertigung
- Basis für den Aufbau einer Wissensdatenbank

Solid System Team GmbH

Hauptsitz:

Am Marktplatz 7
93152 Nittendorf
Deutschland

Niederlassungen:

Carl-Zeiss-Straße 13
71101 Schönaich
Deutschland

Hellweg 25-27
59597 Erwitte
Deutschland

Wilmerstraße 6
48282 Emsdetten
Deutschland

Tel.: +49 (0) 9404 9639-0
info@SSTonline.de

Social Media:

 facebook.com/SolidSystemTeam

 youtube.com/SolidSystemTeam

 linkedin.com/company/solid-system-team-gmbh

Mehr Informationen: www.solid-system-team.de/unternehmen/news

Newsletter:

Sie möchten regelmäßig zielgerichtete Informationen von uns erhalten?

Abonnieren Sie unseren kostenlosen SST-Newsletter: www.solid-system-team.de/newsletter

© Solid System Team GmbH, 2024. Alle Rechte vorbehalten.

© Bilder: Adobe Stock Photo, BOGE KOMPRESSOREN Otto Boge GmbH & Co. KG, Drexler Automotive GmbH, Evosys Laser GmbH, iGas Energy GmbH, Hymmen GmbH, ROPA Fahrzeug- und Maschinenbau GmbH
DE 02.2024 – Änderungen vorbehalten